

KlikAan KlikUit®

GEBRUIKERS- HANDLEIDING

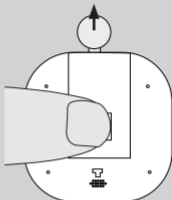
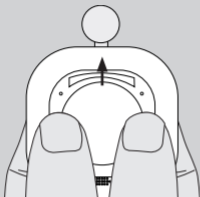
TEMPERATUUR EN
LUCHTVOCHTIGHEID
SENSOR ZTHS-100



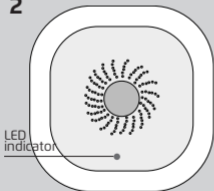
Item 70247 Versie 1.0

Ga naar klikaanklikuit.nl/70247 voor de meest recente handleiding

1



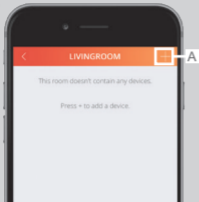
2



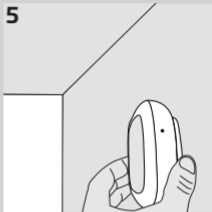
3



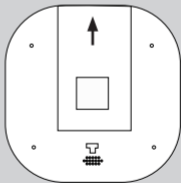
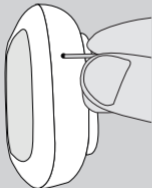
4



5



i



COMPATIBILITEIT

De Temperatuur- en Luchtvochtigheids -sensor werkt met de Z1 zigbee bridge en de ICS-2000. **Let op:** Voor het ontvangen van pushberichten is er een goed werkende internetverbinding nodig.

1. VERWIJDEREN VAN BATTERIJLIP

Verwijder de achterplaat door deze van de sensor te schuiven. Houdt de batterijplaat vast and verwijder het batterijlipje door deze uit de sensor te trekken.

2. INDICATOREN

The sensor bevat een LED indicator om de status van de sensor weer te geven. Zie hieronder de betekenis van de verschillende LED indicaties.

LED FUNCTIE TABEL

| | |
|----------------------|---|
| Verbindingsmodus | LED zal ongeveer 1 min snel knipperen. |
| Verbinding succesvol | LED zal voor 3 sec oplichten (De App zal ook aangeven wanneer de verbinding succesvol is) |
| Sensor reset | LED zal 6x knipperen |

3. DOWNLOAD APP

Download en installeer eerst de KlikAanKlikUit App uit de Google Playstore of App store om de sensor te verbinden met een Z1 ZigBee bridge of ICS-2000.

4. SENSOR VERBINDEN

A Selecteer een kamer in de App. Druk op de + knop en kies voor KlikAanKlikUit. Druk op Premium Line en kies voor Zigbee Temperatuur sensor. Volg hierna de stappen in de App. Voor het handmatig instellen van pushberichten ga naar de tabblad regels en kies voor Notificatie instelhulp.

5. DE SENSOR MONTEREN

Verwijder het plastic laagje van de dubbelzijdige tape op

de achterkant van de sensor en plaats deze op een vlakke ondergrond.

RESET SENSOR EN ACTIEER VERBINDINGSMODUS


⚠ Waarschuwing: Deze stap verwijderd de sensor van de Z1 Zigbee Bridge of de ICS-2000. Om de sensor te resetten drukt u op de knop (met de bijgeleverde pin) in het gaatje aan de zijkant van de sensor voor ongeveer 5 sec. De LED zal 6x knipperen om het resetten te bevestigen.

Verbindingsmodus activeren:

Na het resetten van de sensor kan de verbindingmodus worden geactiveerd door op de knop te drukken in het gaatje aan de zijkant van de sensor voor ongeveer 2 sec. De LED zal ongeveer 1 min snel knipperen om aan te geven dat de verbindingmodus actief is.

BATTERIJ VERVANGEN/ PLAATSEN

Verwijder de achterplaat door deze van de sensor af te schuiven, Schuif het batterijplaatje van de sensor en plaats een nieuwe CR2450 batterij met de + zijde naar boven.

 Dit product voldoet aan de essentiële eisen en de overige relevante bepalingen van de geldende Europese richtlijnen.

 Lever het product indien mogelijk na gebruik in bij een inzamelplaats voor hergebruik. Gooi het product niet weg bij het huishoudafval.

Garantie

- Dit product heeft twee jaar garantie op materiaal- en/of constructiefouten, vanaf de aankoopdatum. Bewaar de aankoopnota, daar deze geldt als enig geldig garantiebewijs.
- Voorkom foutieve handelingen bij gebruik en/of installatie door de gebruiksaanwijzing eerst zorgvuldig te lezen. De garantie vervalt indien er sprake is van onoordeelkundig gebruik of reparatie door u of derden.
- Ga voor garantie terug naar uw aankooppunt. Het defecte product dient vergezeld te zijn van het originele aankoopbewijs.

Copyright

Het is verboden om zonder toestemming van Trust International BV deze handleiding of delen daarvan te reproduceren.

Wijzigingen, druk- en/of zetfouten voorbehouden.

EU-verklaring van overeenstemming

Trust International B.V. verklaart hiermee dat de KlikAanKlikUit zender, te weten:

| | |
|-----------------------|---|
| model: | ZTHS-100 Temp & Luchtvochtigheid sensor |
| itemnummer: | 70247 |
| bestemd voor gebruik: | binnenshuis |

in overeenstemming is met de vereiste CE richtlijnen: EMC Directive (2014/30/EU), Low Voltage Directive (2014/35/EU), ROHS Directive (2011/65/EU), RED Directive (2014/53/EU) en voldoet aan alle technische voorschriften die voor de genoemde producten van toepassing zijn binnen de volgende normen:

ZTHS-100 TEMPERATUUR EN LUCHTVOCHTIGHEID SENSOR

| | |
|---------------|---|
| EN 300 328 | V2.1.1 |
| EN 301 489-1 | V2.1.1 |
| EN 301 489-17 | V3.1.1 |
| EN 62479 | (2010) |
| EN 60950-1 | (2006 +A11: 2009 + A1:2010 +A12:2011+A2:2013) |
| EN 50581 | |

Fabrikant / gemachtigde,



H. Donker, Procurement Director

Dordrecht, 12 December 2018

TRUST INTERNATIONAL B.V.
LAAN VAN BARCELONA 600
3317DD DORDRECHT
NEDERLAND
www.klikaanklikuit.nl

www.klikaanklikuit.nl/zigbee